



ДЕТАЛЬ ДОМА



МЕБЕЛЬ



Необходимые инструменты *:

- Клей для дерева
- Канцелярский нож
- Коврик для моделизма
- Двусторонний скотч
- Ножницы
- Простой карандаш
- Наждачная бумага № 240
- Бумажные салфетки

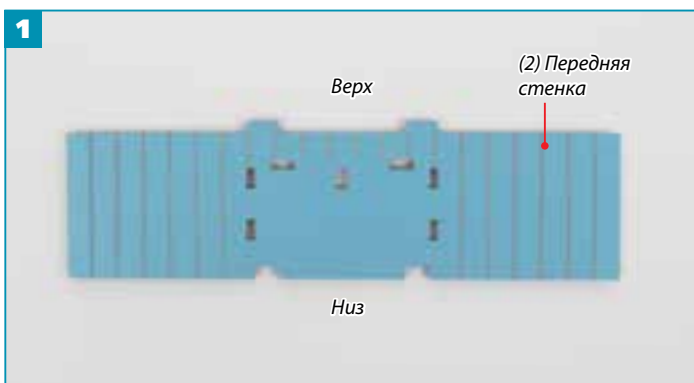
Удобно пользоваться *:

- Малярный скотч
- Пинцет
- Кисть

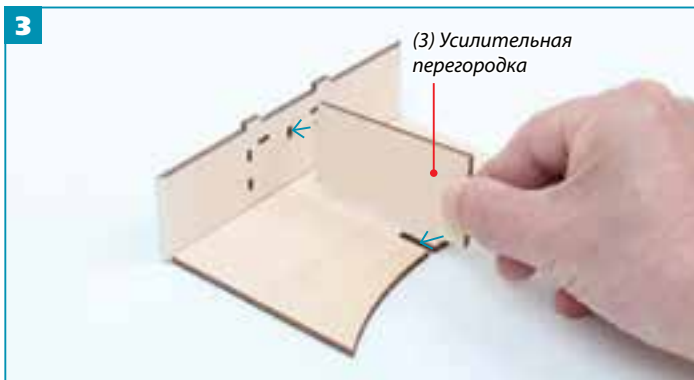
* Не входят в комплект.



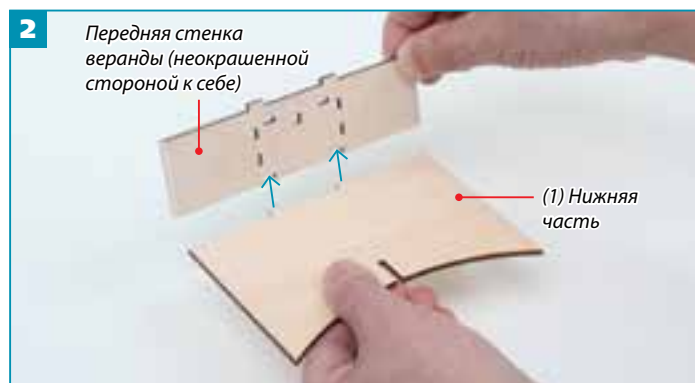
СОБИРАЕМ ОСНОВАНИЕ ВЕРАНДЫ



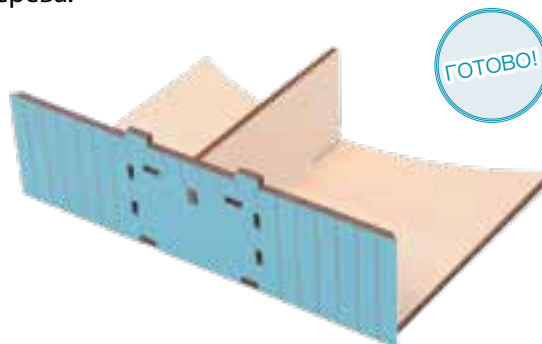
1 Расположите деталь (2) в правильном направлении, выступами вверх.



3 Закрепите выступы перегородки при помощи клея в нижней и передней частях веранды.



2 Вставьте выступы нижней части веранды в пазы передней стенки и закрепите их при помощи клея для дерева.



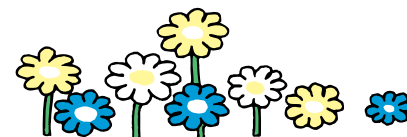
Мы собрали первую часть основания веранды. В следующем выпуске мы добавим боковые стенки и основание лестницы.



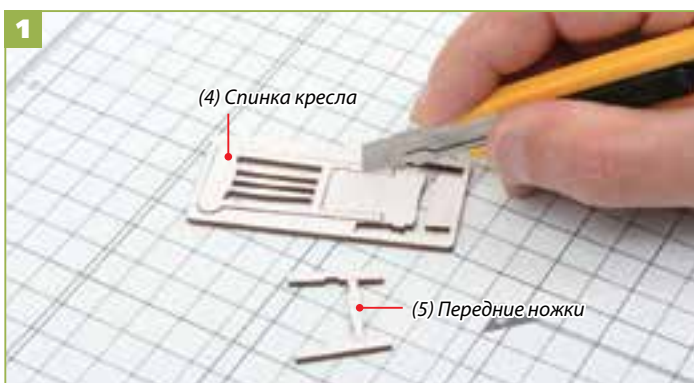
ПЕРЕРЫВ

Животные сбежали из зоопарка! Муми-тролли успели укрыться в доме, но преследующий их носорог воткнулся острым рогом прямо в веранду. Муми-папа не знает, как ему быть.

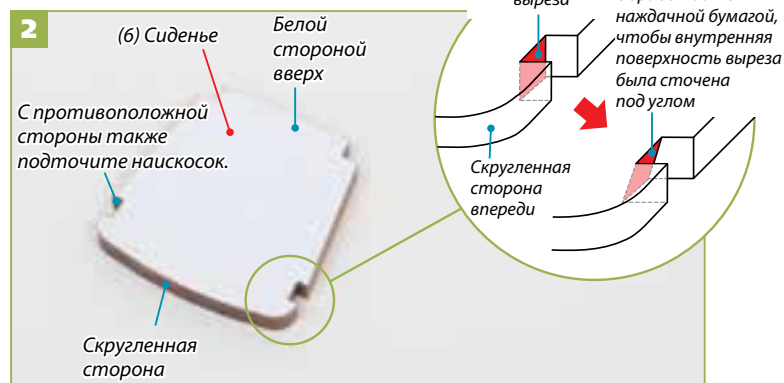
Комикс «Джунгли в Муми-доле»



СОБИРАЕМ КРЕСЛО-КАЧАЛКУ



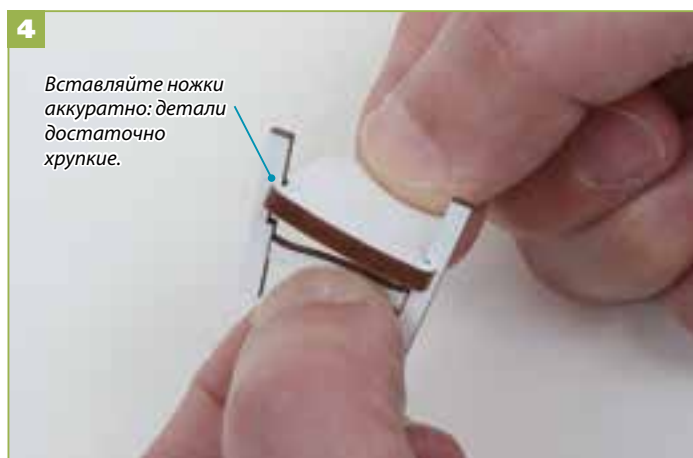
1 При помощи канцелярского ножа отделите детали (4) и (5) и обработайте их края наждачной бумагой.



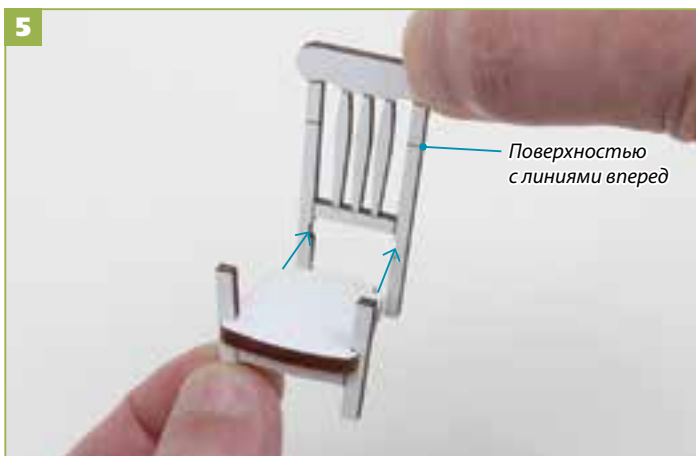
2 Перед тем, как соединять сиденье (6) с передними ножками, обработайте наждачной бумагой вырезы сиденья так, как показано на схеме.



3 Начинайте закреплять передние ножки, вставляя с одной стороны.

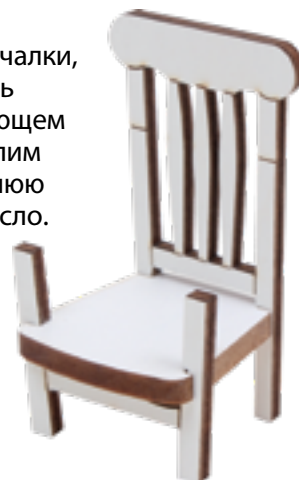


4 Слегка надавливая на сиденье, вставьте ножку в вырез сиденья с другой стороны.



5 В задних вырезах сиденья при помощи клея закрепите спинку.

Мы собрали спинку и сиденье кресла-качалки, которое будет стоять на веранде. В следующем выпуске мы прикрепим подлокотники, нижнюю часть и окрасим кресло.



СОВЕТЫ

УЛУЧШАЕМ ДИЗАЙН СПИНКИ КРЕСЛА

Спинка будет выглядеть гораздо интереснее, если применить некоторые хитрости. Обработайте ее верх наждачной бумагой так, как показано на фотографии.

До обработки



После обработки



1 Чтобы не повредить другие поверхности, заклейте их малярным скотчем



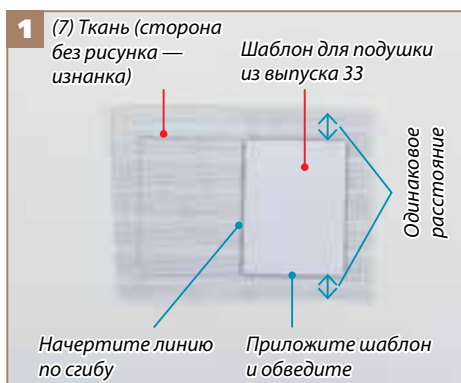
2 Обработайте наждачной бумагой верхнюю часть спинки кресла. Вам будет удобнее работать, если намотать наждачную бумагу, например, на древко кисти.



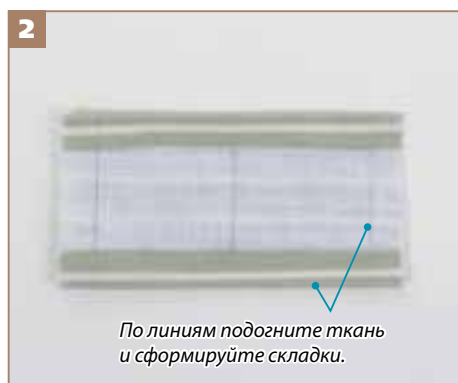
3 С задней стороны верхней части спинки обработайте края наждачной бумагой. Таким образом верхняя часть спинки получит изогнутую форму.



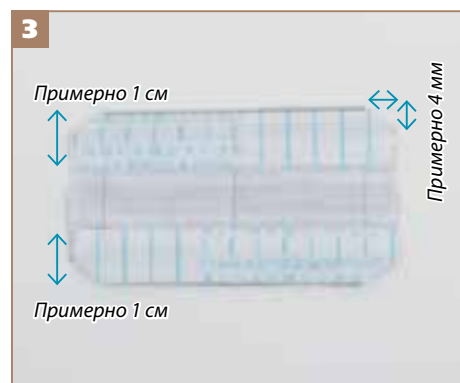
МАСТЕРИМ ПОДУШКУ ДЛЯ КРОВАТИ МУМИ-ПАПЫ



1 Положите ткань лицевой стороной вниз и согните пополам. Затем приложите к линии сгиба шаблон, как показано на рисунке выше, и обведите его карандашом по периметру.



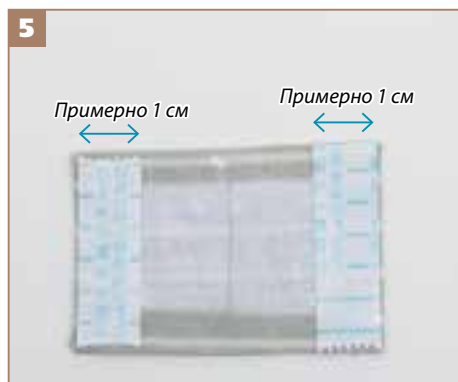
2 По линиям, проведенным по шаблону, загните длинные края ткани вовнутрь и сформируйте складки.



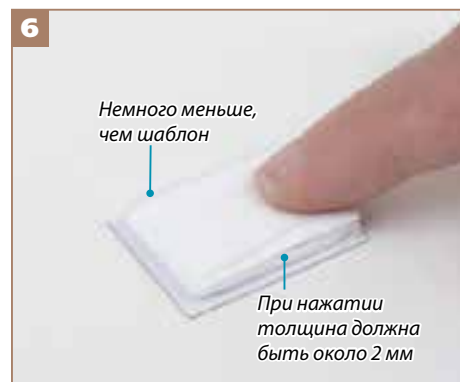
3 На подогнутые края ткани наклейте двусторонний скотч шириной примерно 1 см. Подогните 4 угла ткани по диагонали.



4 Снимите защитный слой двустороннего скотча. Подверните на изнаночную сторону края ткани с коротких сторон.



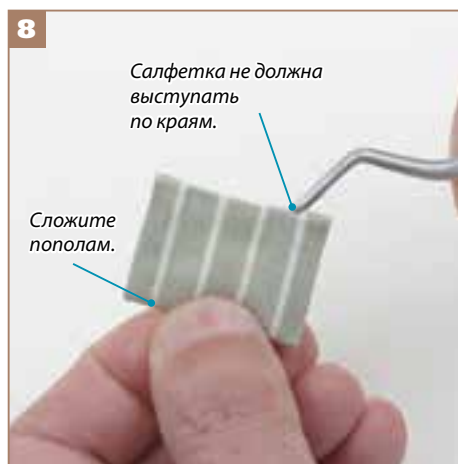
5 Наклейте двусторонний скотч на подогнутые края по коротким сторонам ткани.



6 Наполнение подушки. Сложите бумажную салфетку в несколько раз так, чтобы ее размеры были меньше шаблона.



7 Снимите защитный слой с двустороннего скотча из шага 5 и поместите сложенную салфетку из шага 6 по линии сгиба.



8 Сложите подушку пополам, придерживая салфетку внутри при помощи пинцета.



Подушка готова и займет свое место на кровати Муми-папы.